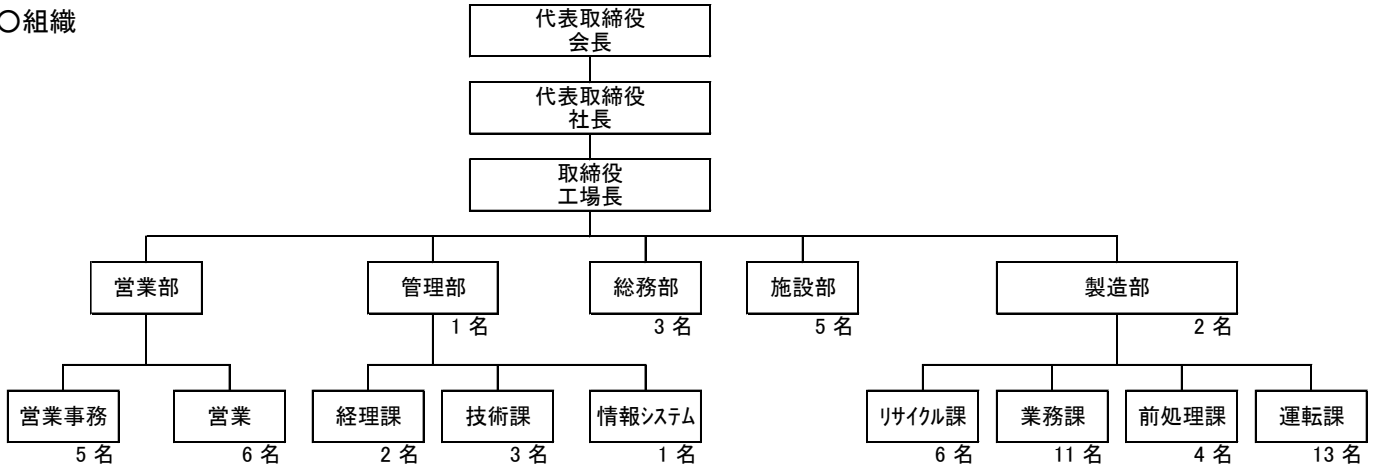


■業務を所掌する組織・人員配置

2026年4月1日現在

○組織



○人員配置

所属		正社員	無期・有期 雇用契約者	合計	業務内容
営業部	営業	6名	0名	6名	・顧客との契約、受入調整など
	営業事務	4名	1名	5名	・収集運搬業者との調整、請求業務など
管理部		1名	0名	1名	・管理部全体の管理及びフォロー ・人員配置、EA21事務局、対外業務
	経理	2名	0名	2名	・支払業務、対外業務
	技術	3名	0名	3名	・受入廃棄物の分析及び各種評価、燃え殻の管理、 環境関連法令等の届出関係、環境保全業務全般
	情報システム	1名	0名	1名	・各種システム管理及びIT資産管理 ・DX関連の技術的フォロー
総務部		3名	0名	3名	・安全衛生管理(事務局)、労務管理 ・購買業務(工事、資材)、備品等の購入管理(貸与被服、事務用品ほか)
施設部		5名	0名	5名	・工場の設備等の新設、増設、改善、補修業務の計画及び立案並びに工事 監督及び保守点検整備作業、記録の作成、保管 ・危険物、電気工作物等の官庁関係手続き業務
製造部		2名	0名	2名	・製造部全体の管理及びフォロー
	運転	13名	0名	13名	・焼却施設の運転管理(入荷物の前処理、燃焼・排ガス管理、灰出作業等) ・設備及び機器の運転並びに記録の記載及び保存、監視及び保守点検
	前処理	4名	0名	4名	・営業と廃棄物の入荷調整、受入業務(荷下ろし、検収) ・廃棄物の前処理作業(解体等)及び焼却処理の段取り
	業務	7名	4名	11名	・営業と廃棄物の入荷調整、受入業務、保管業務全般及び廃棄物の選別 前処理作業 ・帳票類(受入、処理、二次処理、マニフェスト等)の作成、保管 ・対外業務(各帳票類の作成、提出、保管)
	リサイクル	6名	0名	6名	・営業と廃棄物の入荷調整、受入業務、保管業務全般及び選別 ・破碎施設、切断施設、圧縮減容施設、破碎・圧縮固化施設の運転管理など ・二次処理作業(破碎、圧縮減容等で資源化)、焼却灰の払出(委託)管理
取締役		5名	—名	5名	
合計		62名	5名	67名	※) 役員は全て取締役に含まれます。 ※) 無期・有期雇用契約者には再雇用契約者が含まれます。