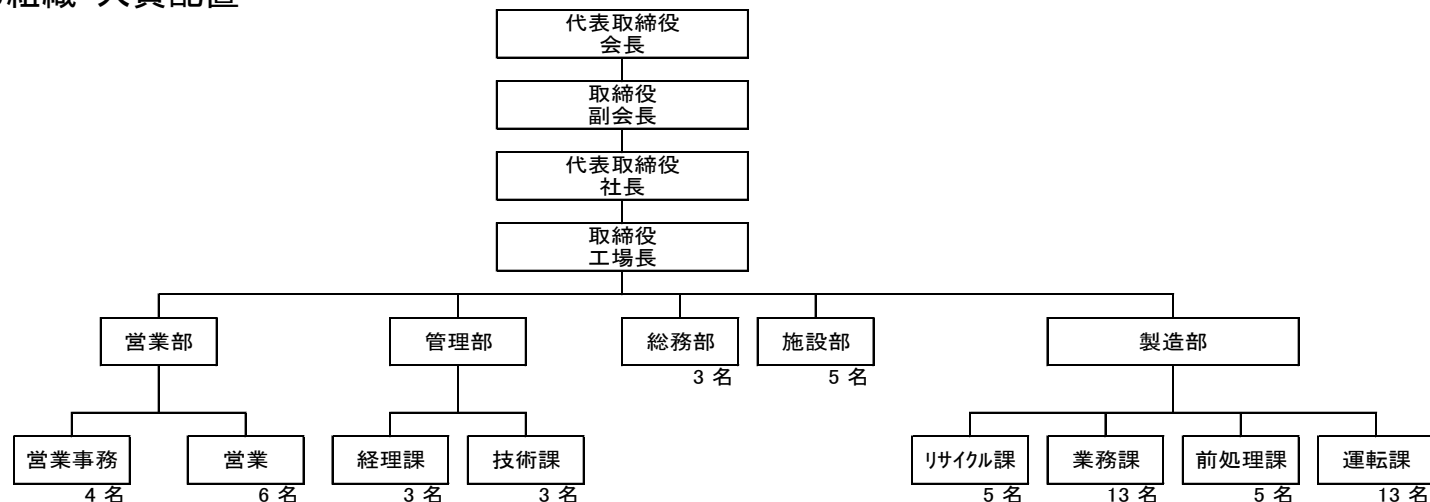


# ■業務を所掌する組織・人員配置

(2022/6/1現在)

## ○組織



## ○人員配置

所属	営業		管理				総務	施設課	製造				取締役		
	営業事務	営業	経理	技術		リサイクル			業務	前処理	運転				
正社員	3 名	6 名	3 名	3 名	3 名	3 名	5 名	4 名	10 名	4 名	13 名	6 名	60 名		
無期・有期 雇用契約者	1 名	0 名	0 名	0 名	0 名	0 名	0 名	1 名	3 名	1 名	0 名	- 名	6 名		
合計	4 名	6 名	3 名	3 名	3 名	3 名	5 名	5 名	13 名	5 名	13 名	6 名	66 名		

※) 役員は全て取締役に含まれます。

※) 兼務者は、主たる部門に計上しています。

※) 無期・有期雇用契約者には再雇用契約者が含まれます。

- 営業部 (営業事務)
  - ・顧客との契約、受入調整など
  - ・収集運搬業者との調整、請求業務など
- 管理部
  - 技術課
    - ・受入廃棄物の分析及び各種評価、燃え殻の管理、環境関連法令(廃掃法)等の届出関係、環境保全業務全般
  - 経理課
    - ・人員配置、支払業務、対外業務
- 総務部
  - ・安全衛生管理(事務局)、エコアクション21事務局
  - ・購買業務(工事、資材)、備品等の購入管理(貸与被服、事務用品ほか)
- 施設部
  - ・工場の設備等の新設、増設、改善、補修業務の計画及び立案並びにその工事 監督及び保守点検整備作業、記録の作成、保管
  - ・危険物、電気工作物等の官庁関係手続き業務

- 製造部
  - 運転課
    - ・焼却施設の運転管理(入荷物の前処理、燃焼・排ガス管理、灰出作業等)
    - ・設備及び機器の運転並びに記録の記載及び保存、監視及び保守点検
  - 業務課
    - ・営業と廃棄物の入荷調整、受入業務(荷下ろし、検収)、保管業務全般及び廃棄物の選別、前処理作業
    - ・帳票類(受入、処理、二次処理、マニフェスト等)の作成、保管
    - ・対外業務(各帳票類の作成、提出、保管)
  - リサイクル
    - ・営業と廃棄物の入荷調整、受入業務(荷下ろし、検収)、保管業務全般及び選別
    - ・破碎施設、切断施設、圧縮減容施設、圧縮成型施設の運転管理など
    - ・二次処理作業(破碎、圧縮減容等で資源化)、焼却灰の払出(委託)管理
  - 前処理課
    - ・営業と廃棄物の入荷調整、受入業務(荷下ろし、検収)
    - ・廃棄物の前処理作業(解体等)及び焼却処理の段取り